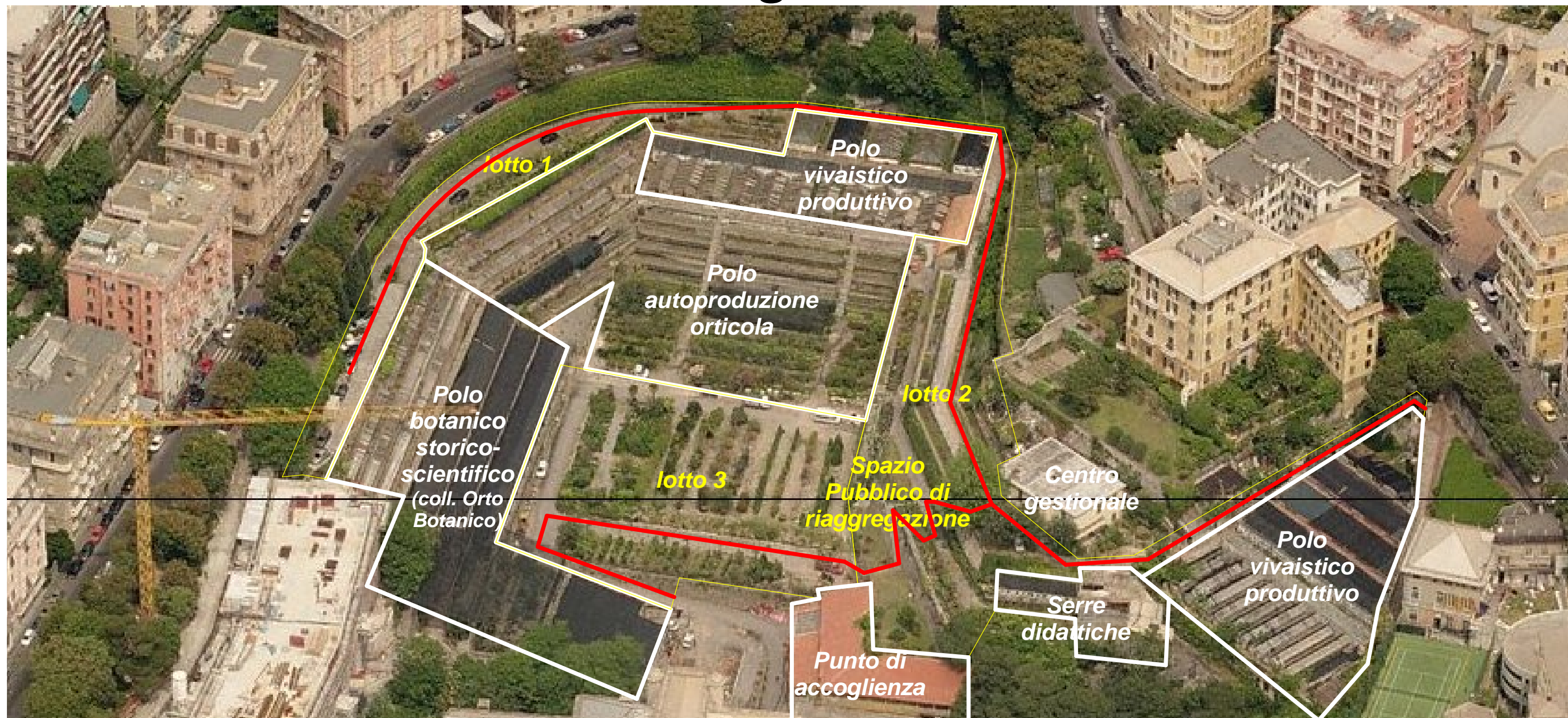


Valletta S. Nicola

Schema Assonometrico Progetto Generale



Per "**lotti**" si intendono parti di territorio delimitati (o delimitabili) fisicamente, da aprire progressivamente al pubblico, secondo criteri di disponibilità dell'area ed accessibilità in sicurezza, anche da parte di minori. In **rosso** i principali percorsi pedonali interni.

Il "**Lotto 1**", cui corrisponde indicativamente il Progetto Pilota, prevederà al proprio interno, oltre alla prevalente funzione di Spazio di Riappropriazione Pubblica, anche spazi esemplificativi delle altre funzioni previste complessivamente nella Valletta: orti urbani, produttivi e didattici, vivaio piante biologiche, punto scambio prodotti GAS, etc.